



habitable

Aliança de Centros de Excelência em Formação Profissional para um Habitat Sustentável

O que é o HABITABLE?

Uma iniciativa Erasmus+ CoVE que **aborda a lacuna de competências do setor do Habitat na transição verde e digital**.

Ao unir instituições de EFP, parceiros locais e uma **rede transnacional CoVE**, o HABITABLE constrói um **"ecossistema de competências"** para melhorar as competências dos estudantes e requalificar os profissionais, promovendo a inclusão, a equidade e a excelência na formação profissional.



Co-funded by
the European Union

N.º do projeto: 101104680-HABITABLE-ERASMUS-EDU-2022-PEX-COVE

Financiado pela União Europeia. Os pontos de vista e as opiniões expressas são os do(s) autor(es) e não refletem necessariamente a posição da União Europeia ou da Agência de Execução Europeia da Educação e da Cultura (EACEA). Nem a União Europeia nem a EACEA podem ser tidos como responsáveis por essas opiniões.

Os nossos objetivos

Liderar a transição verde e digital

Desenvolver uma plataforma de Centros de Excelência Profissional (CoVEs) e uma Estratégia de Competências do Setor do Habitat alinhada com os ODS.

Implementar a Inteligência de Competências

Lançar uma Plataforma de Análise INTELIGENTE de Competências e um Sistema de Monitorização para orientar os currículos e os percursos profissionais.

Impulsionar o EFP Dual e a Aprendizagem em contexto de Trabalho (WLB)

Criar um Centro Dual Online inclusivo para reforçar os estágios e a aprendizagem baseada no trabalho.

Melhorar as competências e microcredenciais

Oferecer programas de formação personalizados através do CENTRO DE COMPETÊNCIAS e certificar os resultados através de microcredenciais.

Governar e inovar

Cocriar o Ecossistema de Competências do Habitat com um Centro de Inovação (Innovation TANK), um LABORATÓRIO de Cocriação de novos projetos (LAB) e um Programa de Mobilidade dos Embaixadores CoVE.

Resultados e ferramentas principais

Plataforma de Análise INTELIGENTE de Competências

Centro de Informação INTELIGENTE, Mapa Setorial de Empregos e Competências, Pannel de Oferta Formativa

Centro Dual Online

Espaço Colaborativo Online para CoVEs, Espaço WLC for ALL, Incubadora de Parcerias Empresa-Ensino, Programa de Aprendizagem para PMEs

Centro de Competências

Plataforma de formação online (para professores, alunos e PMEs), Centro de Certificação de Microcredenciais, Base de Dados de Currículos Inovadores, Orientação Profissional com Inteligência Artificial.

Plataforma de Ecossistemas de Competência

Plataforma para um Habitat Sustentável, Aliança Internacional para um Habitat Sustentável, Centro de Inovação de Ecossistemas de Competências, Laboratório de Cocriação

habitable-cove.eu

Parceiros do projeto:



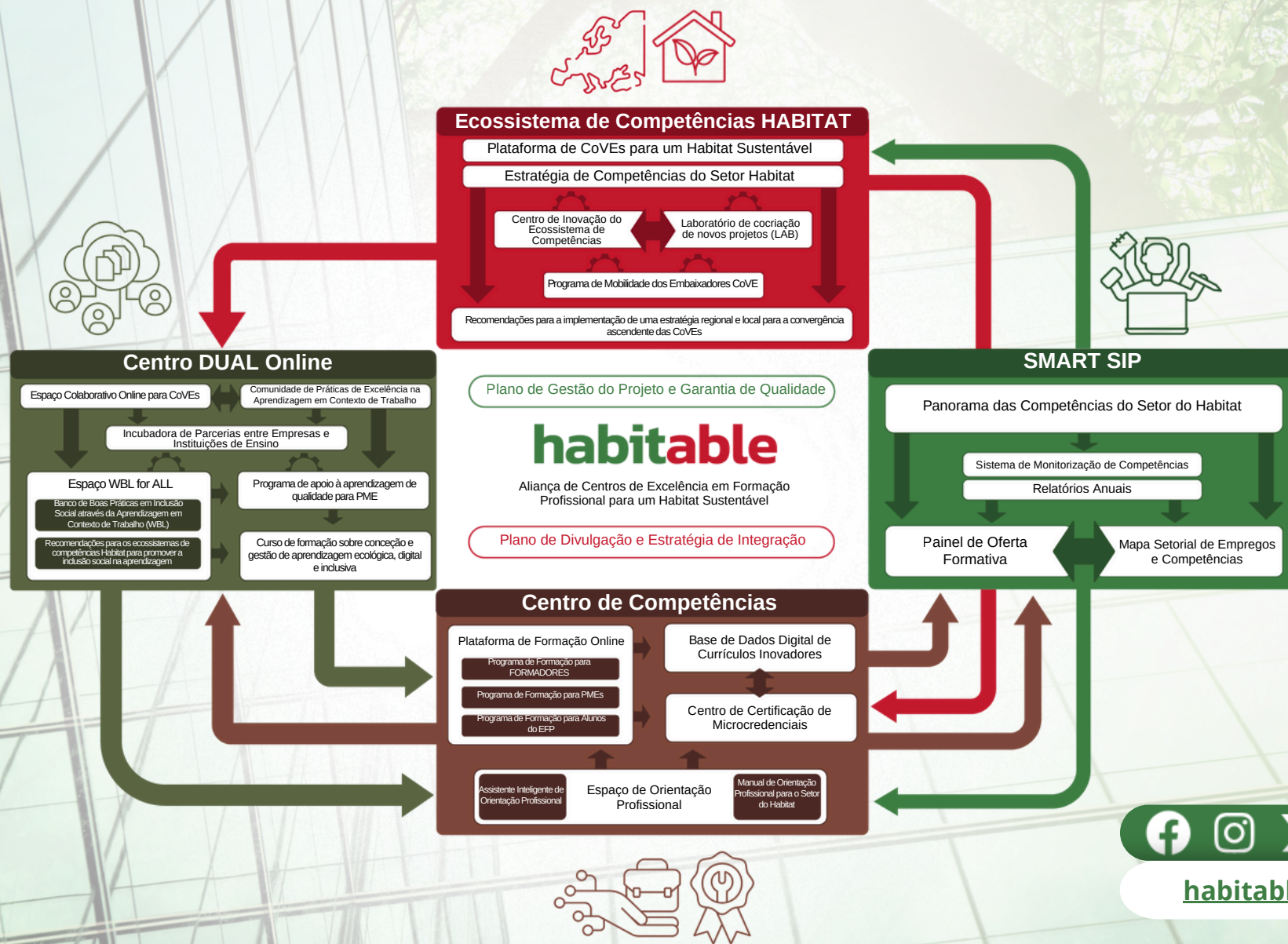
O projeto HABITABLE está estruturado em torno de:

Três áreas transversais

- Transição digital
- Transição ecológica e competências
- Equidade e inclusão

Quatro áreas funcionais

- Inteligência de competências
- EFP DUAL
- Formação, certificação e orientação em competências
- Construção de ecossistemas de competências



habitable-cove.eu